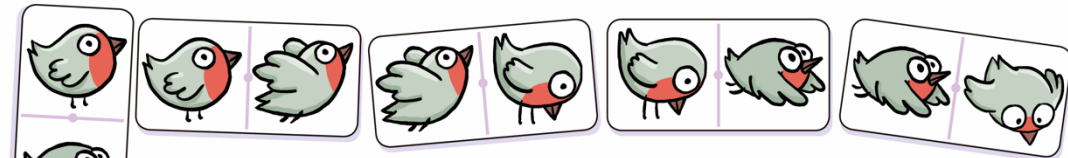


SOLUZIOAK MARTXOA

Hona hemen martxoan Euskal Herriko herri desberdinetako umek beraien toki aldizkarietako jolasen txokoan aurkitu dituzten jolas desberdinen soluzioak.

Bilatu beraz, guztien artean zure herriko aldizkarian proposatu zaizkizun jolasei dagozkienak eta dagoen aukera zabala ikusita, gehiagoren gogoarekin geratu bazara, zure aldizkariaren hurrengo alea iritsi bitartean jolasten jarrai dezakezu gure [jolas parkean](#).

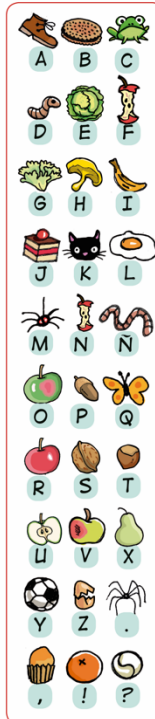
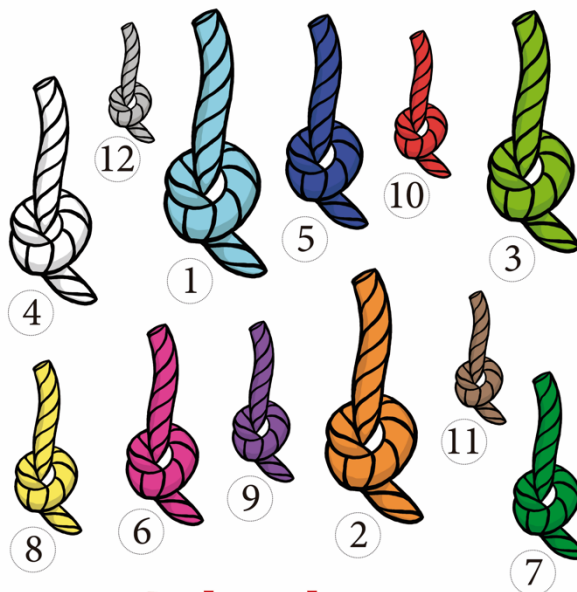


TXANTXANGORRIAK DOMINOAN

Bete itzazu hutsuneak domino zati honek zentzua izan dezan.

Handienetik txikienera

Ordena itzazu korapilo hauek neurriaren arabera (handienari 1 zenbakia eman, eta txikienari 12).



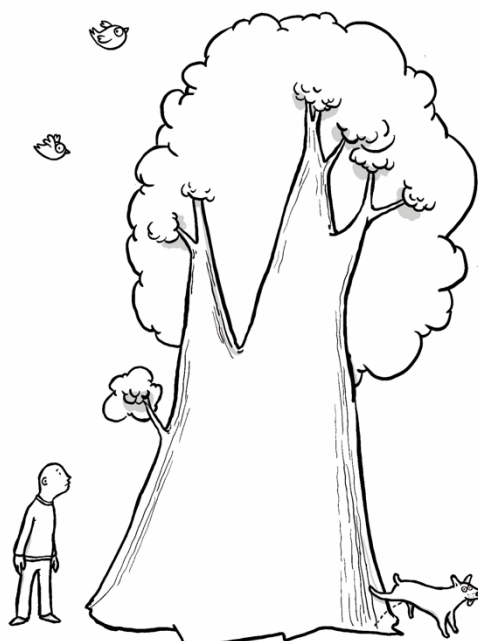
HIZKI-MARAZKI ALFABETOA

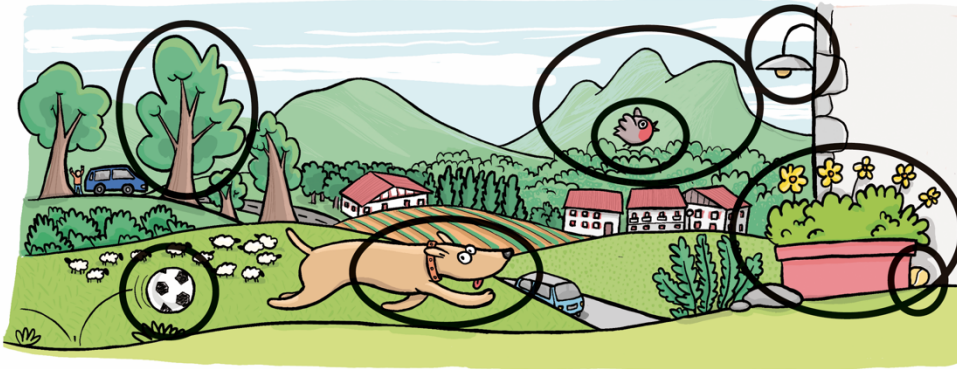
SUDOKUAK

Zuhaitz Mardula

M	A	R	D	U	L
L	U	D	M	A	R
U	L	M	R	D	A
R	D	A	U	L	M
A	M	U	L	R	D
D	R	L	A	M	U

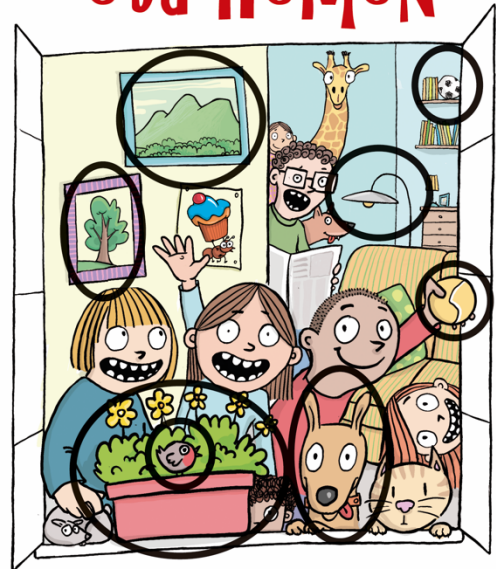
Bete itzazu sudoku hauen hutsuneak MARDUL eta GIZENA hitzak osatzen dituzten hizkiak erabiliz, hurrenez hurren (batek M, A, R, D, U eta L; eta besteak G, I, Z, E, N eta A). Kontuan hartu hizki bakoitzak behin agertu behar duela lerro, zutabe eta area bakoitzeko.





Begiratu ongi ezkerreko paisaiari eta beheko leihoari. Bi tokietan ageri diren elementuak aurkitu behar dituzu. Zortzi dira guztira.

HAN eta HEMEN



ZUHUR HITZA

Alboko hizki-marrazki alfabetoari jarraikiz, eman irudiño bakoitzari dagokion hizkia, eta esaera zahar bat agertuko zaizu.



B A L E K I

G A Z T E A K ,

B A L E Z A

Z A H A R R A K

Hemezortzi!

Hona hemen Lili eta Mimi. Lili pottoloagoa da eta Lili meheagoa, baina ez dira bien arteko desberdintasun bakarrak. Aurki itzazu aldeak. 18 dira guztira.



GIZON gizenA (eta bere zakur Loditxo)

G	I	Z	E	N	A
E	N	A	Z	G	I
Z	A	E	G	I	N
N	G	I	A	Z	E
I	E	G	N	A	Z
A	Z	N	I	E	G

Margotu
Aizul! Ez utzi ezertxo ere koloreztatu gabel!

